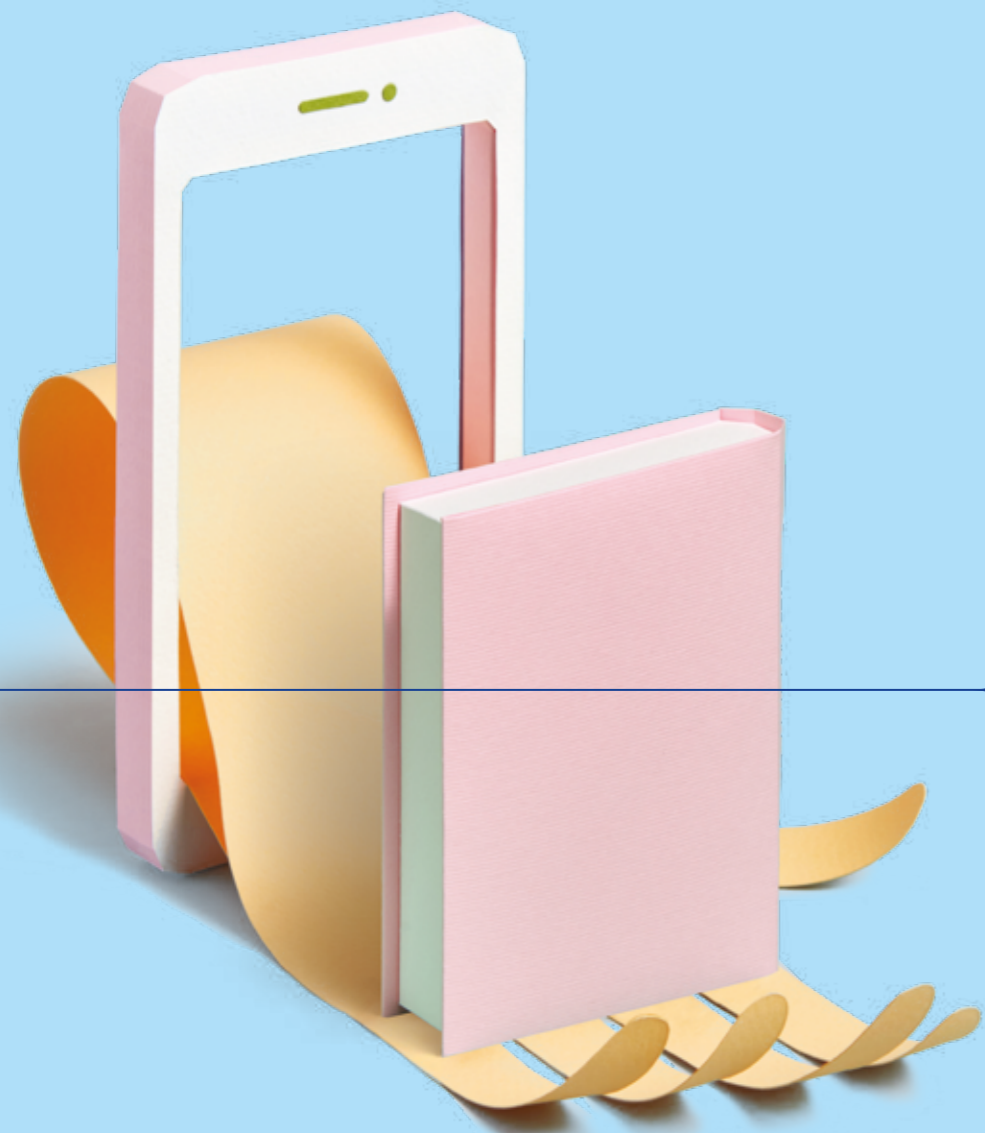


# Phygital **information**



Quel que soit le support ou la nature  
du document,

l'information est partout.

**Physique** comme **digitale**.

L'information protégée **instantanément**,  
disponible **longtemps**.

L'information **d'aujourd'hui**  
pour construire **demain**.

L'information à **distance**  
pour perpétuer la **proximité**.

Moins de **contraintes**,  
plus de **performances**.

Nous sommes au plus **proche** de vos enjeux  
pour ensemble aller plus **loin**.

Nous **simplifions** la **complexité**.

Nous sommes **référents**,  
mais savons rester **innovants**.

Avec nous,  
performez  
**l'information !**

# Être au service de nos clients a vraiment un sens **pour nous**

Nous savons comprendre vos attentes,  
besoins et enjeux et configurer  
pour vous les meilleurs services.

## LE spécialiste de l'information **Phygitale**

## Physique & digital

Notre **approche holistique** intègre de manière fluide les informations physiques et digitales pour offrir à nos clients **une gestion de l'information complète et cohérente**. Cette expertise nous permet de concevoir des solutions adaptées qui répondent aux besoins spécifiques de différents métiers et secteurs d'activité.

## Référent & novateur

**Acteur référent de l'information**, nous accompagnons sa vie tant physique que digitale **depuis plus de 35 ans**. Très tôt, nous avons intégré le digital dans nos services. Nous avons développé **ces modèles phygitaux** et les enrichissons continuellement, grâce à nos innovations techniques et technologiques, pour les proposer à nos clients.

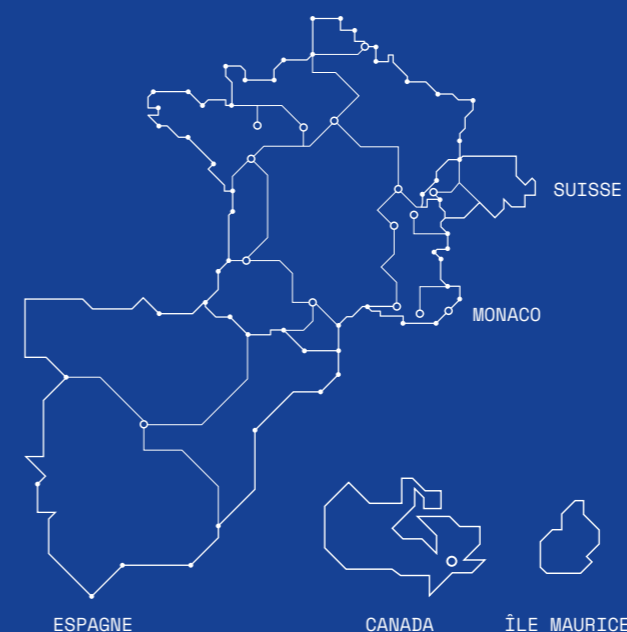
## Immédiat & long terme

L'information est essentielle pour la performance opérationnelle à court terme et constitue un levier stratégique à long terme. Elle doit être **accessible, compréhensible, transmissible et sécurisée**, que ce soit pour des documents physiques ou des processus digitaux. Nous accompagnons nos clients en **optimisant leur stratégie d'informations phygitales** pour une gestion efficace et pérenne de leurs données.

Au-delà des mots,  
EVERIAL Groupe **en chiffres**

**450**  
COLLABORATEURS  
EXPERTS

**12**  
SITES EN FRANCE  
ET 5 À L'ÉTRANGER



**50**  
M€ DE  
CHIFFRE  
D'AFFAIRES  
EN 2023

**100**  
MILLIONS DE  
DOCUMENTS  
NUMÉRIQUES  
STOCKÉS EN GED

**4 000**  
CLIENTS ISSUS DE TOUS  
SECTEURS, PRIVÉS ET PUBLICS

**25**  
MILLIARDS DE  
PAGES ARCHIVÉES

**4 000**  
KM D'ARCHIVES  
LINÉAIRES  
SÉCURISÉS

**59**  
MILLIONS DE  
PAGES NUMÉRISÉES  
EN 2023

# Performez l'information

EVERIAL maîtrise les enjeux d'information au service des stratégies d'entreprise, pour les métiers : Banque, Assurance, Finance, Expertise comptable, RH, Industrie et Public.



NOTRE OFFRE

**Connectez**  
**Automatisez**  
**Organisez**  
**Préservez**  
vos informations

**Collectez**  
l'information  
à la source

01

FIABILITÉ RESPONSABILITÉ

INSTANTANÉITÉ

**Accédez à**  
l'information  
utile et  
disponible

03

FACILITÉ SÉCURITÉ

TRAÇABILITÉ

**Traitez**  
l'information  
exploitable et  
stratégique

02

PERTINENCE RAPIDITÉ

INTEROPÉRABILITÉ

# La collecte de l'information à la source

# 01



Être là, au bon endroit, au bon moment avec les bons outils !

On estime que le volume de documents papier en France est équivalent à 4 trillions avec une augmentation de 22% par an.

Parmi ces sources d'information se trouvent de multiples données indispensables pour les entreprises (courriers administratifs, actes de souscription, critères d'identité...).

PLUS DE **300 milliards** DE COURRIERS ENVOYÉS ET REÇUS PAR JOUR DANS LE MONDE

Chaque minute dans le monde :

PLUS DE **300 millions** D'EMAILS ENVOYÉS

PLUS DE **16 millions** DE SMS ENVOYÉS

# Le traitement de l'information par EVERIAL

# 02



Avoir toutes les bonnes cartes en main !

Le traitement de l'information est clé dans la gestion stratégique des entreprises. Il permet de faciliter la prise de décision et d'optimiser les opérations.

EN 2020, **64,2 zettabytes** VOLUME GLOBAL DES DONNÉES GÉNÉRÉES, SAISIÉS, DUPLIQUÉES ET UTILISÉES À L'ÉCHELLE MONDIALE.

D'ici à 2025 :

**95%** DES INTERACTIONS CLIENTS EN LIGNE ET PAR TÉLÉPHONE SERONT ASSISTÉES PAR L'INTELLIGENCE ARTIFICIELLE.

## Pour vous, nous :

- ◆ Prenons en charge vos sources documentaires, qu'elles soient physiques ou digitales.
- ◆ Récoltons, récupérons, capturons les datas et les informations qu'elles contiennent.
- ◆ Garantissons la véracité des informations saisies, la fiabilité de la reconnaissance des modèles de documents et l'absence de perte de data.
- ◆ Centralisons ces informations pour les rassembler.
- ◆ Assurons la responsabilité de la bonne collecte de vos flux.
- ◆ Respectons scrupuleusement les réglementations en vigueur.

## Vous gagnez :

- ◆ Du temps (et donc de l'argent).
- ◆ De la fluidité dans vos parcours pour vos interlocuteurs.
- ◆ Un rapport temps/volume d'informations collectées plus performant.
- ◆ Une meilleure connaissance de vos clients et une meilleure fidélisation.
- ◆ Une optimisation de vos processus métiers.
- ◆ Une baisse des demandes à traiter par votre service client.
- ◆ Une optimisation de votre impact carbone.
- ◆ Une approche sur mesure selon vos enjeux et besoins.

## Vous êtes prêt ?

4 étapes pour nous confier la collecte de vos informations

- 01** Identification de vos canaux
- 02** Détermination de vos objectifs, critères, besoins et attentes
- 03** Définition des volumes à collecter et des typologies de sources
- 04** Collecte

Faites confiance à EVERIAL, le spécialiste de l'information depuis plus de 35 ans

### Pour une solution de collecte :

- ◆ **simple**, même si vos sources d'informations sont **complexes** ;
- ◆ **omnicanales** pour vous amener sur la **voie** de la performance.

## Pour vous, nous :

- ◆ Contrôlons, identifions, catégorisons et structurons vos informations qu'elles soient d'origine physique ou digitale.
- ◆ Garantissons la reconnaissance des informations clés, leur contrôle et leur restitution.
- ◆ Supprimons le risque d'erreur de traitement.
- ◆ Extrayons toute la valeur de vos datas.
- ◆ Organisons l'interopérabilité de vos données en interne comme avec vos partenaires clés.
- ◆ Intégrons l'intelligence artificielle pour gagner en performance.
- ◆ Déployons toutes nos connaissances des processus métiers, des parcours clients.
- ◆ Assurons la sécurité de vos informations.

## Vous gagnez :

- ◆ Une meilleure reconnaissance et restitution de vos informations.
- ◆ Une plus grande rapidité de traitement.
- ◆ Du temps (et donc de l'argent).
- ◆ Un temps de réponse et d'exécution plus rapide.
- ◆ Un plus grand volume de connexions et de traitements.
- ◆ Un meilleur usage de vos ressources et une optimisation de vos coûts.

## Vous êtes prêt ?

3 étapes pour nous confier le traitement de vos informations

- 01** Cartographie de vos usages, de vos critères
- 02** Conseil sur l'approche et la solution adaptées
- 03** Déploiement du traitement

Faites confiance à EVERIAL, le spécialiste de l'information depuis plus de 35 ans

### Pour une solution de traitement :

- ◆ de vos informations sur le **temps court** comme sur le **temps long** ;
- ◆ qui **enlève** les contraintes pour **ajouter** de la valeur à vos informations.

# L'accès de l'information par EVERIAL

# 03

L'accès aux informations est un enjeu central pour l'opérationnel comme pour la stratégie des entreprises.

PRÈS DE  
**83%**  
DES COLLABORATEURS PRÉFÈRENT  
RECRÉER UN DOCUMENT PLUTÔT  
QUE DE LE CHERCHER.

LES PROFESSIONNELS CONSACRENT  
**50%**  
DE LEUR TEMPS À RECHERCHER  
DES INFORMATIONS.

**18 minutes**  
TEMPS MOYEN QU'UN PROFESSIONNEL  
MET POUR TROUVER CHAQUE DOCUMENT.

Avoir tout ce  
qu'il vous faut  
sous la main



## Pour vous, nous :

- ✦ Organisons la mise à disposition et le partage des informations sur différents « devices ».
- ✦ Structurons les informations pour en optimiser l'exploitation.
- ✦ Stockons, préservons et conservons vos datas.
- ✦ Assurons la sécurité des données récoltées et traitées.
- ✦ Garantissons le respect des réglementations en vigueur.

## Vous gagnez :

- ✦ Une centralisation de vos données avec un accès facile et rapide.
- ✦ Du temps (et donc de l'argent).
- ✦ En rapidité d'accès et en volume d'informations disponibles.
- ✦ Un partage simplifié.
- ✦ Une connaissance partagée et commune.
- ✦ Une grande pérennité, authenticité et intégrité de vos informations.
- ✦ De l'espace dans vos locaux.
- ✦ Une prise en compte plus facile des informations dans vos choix de pilotage.
- ✦ Une optimisation de votre empreinte carbone.
- ✦ Une meilleure traçabilité des informations.

## Vous êtes prêt ?

4 étapes pour nous confier  
l'accès de vos informations

- 01** Classification, indexation selon votre nomenclature
- 02** Analyse des canaux
- 03** Gestion des droits
- 04** Mise en place des solutions d'accès à l'information

Faites confiance  
à EVERIAL, le spécialiste  
de l'information depuis  
plus de 35 ans

## Pour une solution d'accès :

- ✦ en prenant en compte le **local** comme le **global** ;
- ✦ créatrice de **synergies**, réductrice des **silos**.

# Les différences de l'expérience EVERIAL

→ **Expérience utilisateur/client** – nous concevons et coconstruisons avec vous les parcours adéquats.

→ **Expérience métier** – depuis plus de 35 ans, nous gérons ces enjeux complexes et en sommes experts.

→ **Expérience terrain** – du back, au middle, au front office, nous connaissons vos contraintes et avons su développer notre sens de l'écoute.

→ **Expérience innovation** – notre équipe de designers de services et d'usages se mobilise pour imaginer des méthodologies performantes.

→ **Expérience compliance** – nous mettons tout en œuvre pour une maîtrise des risques opérationnels, juridiques et financiers.

→ **Expérience certifiée** – nous sommes certifiés sur l'ensemble de nos domaines d'expertise.



1691 AVENUE  
DE L'HIPPODROME  
69140 RILLIEUX-LA-PAPE  
04 72 13 53 00  
CONTACT@EVERIAL.COM

EVERIAL.COM

EVERIAL ✦